

# Weihnachtsfreude auf dem Teller

+ 15 Jahre +  
Essen auf Rädern

Die Menüs werden kalt  
oder **warm** angeliefert.

Alle Menüs auch  
einzeln lieferbar.

## Klassische Entenkeule in Bratensoße

dazu Rotkohl und Kartoffelklöße

Einwaage **495g**

⊗ ○ ●

G, G1, Ei, M, Me, La, Sn

**kalt: Art.-Nr. 13314**

**warm: Art.-Nr. 4314**



KLASSIKER



## Schweine- roulade in herz- hafter Bratenjus

mit Rosenkohl und  
Salzkartoffeln

Einwaage **495g**

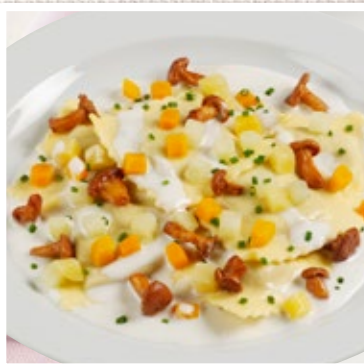
⊗ ○ ●

G, G1, S, Sn

**kalt: Art.-Nr. 13105**

**warm: Art.-Nr. 4105**

AKTION



## Ravioloni mit Steinpilz-Füllung

gefüllte Nudeln in cremiger  
Käsesoße, mit Pfifferlingen  
verfeinert

Einwaage **500g**

⊗ ○ ●

G, G1, Ei, M, Me, La, S

**kalt: Art.-Nr. 13504**

**warm: Art.-Nr. 4504**

AKTION

## Wildlachs in Weißwein- Sahnesoße

mit Spinat und Petersilien-  
kartoffeln

Einwaage **540g**

⊗ ○ ●

G, G1, Fi, M, Me, La, S

**kalt: Art.-Nr. 13405**

**warm: Art.-Nr. 4405**



AKTION



## Geschnittene Gänsebrust in herz- hafter Apfel- Preiselbeersoße

mit Rotkohl und Speckklößen

Einwaage **550g**

⊗ ○ ●

G, G1, Ei, M, Me, La, S

**kalt: Art.-Nr. 13349**

**warm: Art.-Nr. 4349**

KLASSIKER

**Aktionspreis**  
für alle kalten Gerichte  
**10,00 € je Menü.**

**Aktionspreis**  
für alle warmen Gerichte  
**12,00 € je Menü.**

○ Vollkost ● angepasste Vollkost ● Menüs mit Informationen für Diabetiker (zuckerarm und höchstens 35 g Fett) ⊗ enthält Zutaten vom Schwein ✂ ohne Laktose lt. Rezeptur ♻ vegetarisch  
⊗ mit mind. 25 g Eiweiß und einer Energiedichte von mind. 1 kcal/g, ⊗ mit Nitritpökelsalz ⊗ mit Alkohol - Allergene: G = Gluten, G1 = Weizen, Ei = Eier, M = Milch (einschließlich Laktose),  
Me = Milcheiweiß, La = Laktose, S = Sellerie, Sn = Senf, Fi = Fisch

Aktionszeitraum für diese Weihnachtsmenüs 30.11.2025 - 31.12.2025. Solange der Vorrat reicht. Änderungen vorbehalten. Weitere  
Nährwerte und Artikelinformationen unter [www.apetito.de/artikelinfo](http://www.apetito.de/artikelinfo) oder telefonisch unter der kostenfreien Tel.-Nr. 0800 - 2 73 84 86 (keine Bestellannahme).



**Bayerisches  
Rotes  
Kreuz**

Kreisverband  
Landsberg am Lech

Max-Friesenegger-Str. 45  
86899 Landsberg am Lech

Telefon **08191 91 88-15**  
Email: [servicedienste@brk-landsberg.de](mailto:servicedienste@brk-landsberg.de)